

南部地区 PCR 検査センターを紹介受診される皆様へ

R 2 . 1 1 . 2 5 武雄杵島地区医師会
鹿島藤津地区医師会

受診にあたって

1. 検査受付時間は、13:00～14:00です。紹介元医療機関、又は医師会事務局より、指示された時間帯に受診ください。
※南部地区 PCR 検査センターは、医療機関から紹介・予約された方を対象とします。
医療機関からの紹介がない場合は、直接、来所されても受診できませんので、予めご了承ください。
2. 南部地区 PCR 検査センターは、武雄杵島地区医師会の駐車場に設置しています。
受診時は、マスクを着用し、携帯電話を持参のうえ、自家用車で来所ください。
携帯電話は、内容確認のため使用します。
 - 南部地区 PCR 検査センター（保険医療機関）
 - 武雄市武雄町昭和 300 番地 TEL:0954-22-3344 専用ダイヤル:080-3952-3344
3. 検査では、「だ液」を採取させていただきますので、受診の 30 分前から飲食は控えてください。「だ液」の採取方法は、別紙をご参照ください。
4. 受診時は、誘導員の指示に従い受診ください。自家用車を駐車し、車内で待機いただきます。「だ液」は車内で採取します。検体の採取は、看護師及び誘導員がご案内しますので、指示に従ってください。
5. 検査後は、一旦、ご帰宅いただきますが、検査結果が出るまでは、外出を控えご自宅等に待機ください。また、同居の方がいらっしゃる場合は、他者に感染させないように、室内でもマスクを着用し、出来るだけ接触しないよう対応ください。

検査結果の連絡

1. 検査結果は、同センター受診日の翌日昼頃を目処に、医師会事務局より電話連絡する予定です（検査件数の状況により遅れる場合があります）。また、検査結果は、紹介元医療機関・保健福祉事務所へも連絡いたします。

《 検査結果が陽性（+）の場合 》

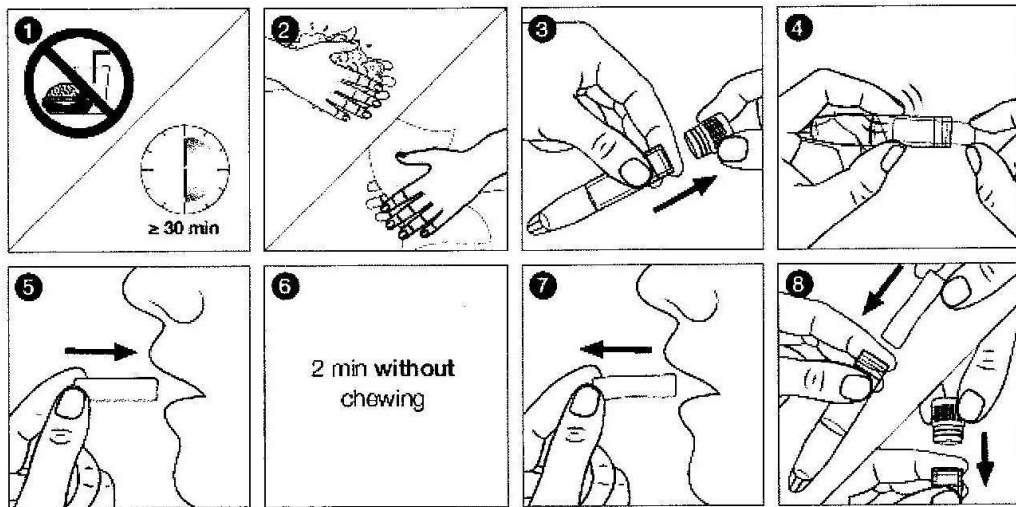
陽性（+）の場合は、感染症法に基づき、発症の日から10日間程度の入院治療又はホテル療養が必要になります。具体的には、保健福祉事務所より連絡がありますので、その指示に従ってください。

《 検査結果が陰性（-）の場合 》

陰性（-）の場合は、14日間健康状態をチェックし、不調があれば、かかりつけの医療機関にご相談ください。

唾液検体の取り方

唾液検体の採り方



- ①採取の30分前から飲食は控えて下さい。（②③④は看護師の作業です）
- ⑤看護師より車内の受診者にスポンジを手渡ししますので、そのスポンジを口に入れて下さい。
- ⑥3分間かまずにスポンジを含んで下さい。
- ⑦3分後、看護師が口中のスポンジをピンセットで回収します。図では、受診者が取り出していますが、看護師が口中より取り出しますので、口中に含んだままお待ち下さい。
- （⑧は看護師の作業です） — 検体採取終了 —